

Éditions La Classe Martin Média

10, avenue Victor-Hugo
CS 60051
F-55800 Revigny-sur-Ornain

contact@laclass.fr
www.laclass.fr

Directeur de publication : Arnaud Habrant

Directrice de collection : Laurence Battle

Secrétaire d'édition : Clémence Mocquet

Auteurs : Fanette Goujon et Christophe Bruneau

Illustrations, charte graphique et mise en page : Michel Szlazak



Achevé d'imprimer en France,
par Bialec, à Heillecourt (54)
Numéro de dossier : 98 797

ISBN : 978-2-35058-361-7

Dépôt légal : mai 2021

Tous droits de reproduction (même partielle) et de traduction
réservés © Éditions La Classe, 2021



Les photocopies extraites de cette publication sont autorisées dans les conditions du contrat signé entre le Centre français d'exploitation du droit de copie (CFC, 20 rue des Grands-Augustins, 75006 Paris - Tél. : 01 44 07 47 70 - Fax : 01 46 34 67 19 - www.cfcopies.com) et le ministère de l'Éducation nationale (BO n° 39 du 27.10.2005). En vertu de cet accord, il est important que vous procédiez bien à la déclaration des copies que vous réalisez si votre école est concernée par l'enquête annuelle. Au nom de tous nos auteurs, nous vous en remercions d'avance.



SOMMAIRE

Page
3
5
7
8
9

Introduction

Programmation

Voyage spatial

Fiche de Progression

Fiches d'activités

INTRODUCTION

Le succès des fiches d'autonomie du site *La classe de Fanette* nous a incités à concevoir un outil complet, axé autour d'une programmation fidèle aux instructions officielles.

Nous avons souhaité créer un support homogène, tant au niveau du contenu que de celui de la présentation, sur une année complète. Il s'agit d'un fichier clés en main, qui ne nécessite ni étayage, ni leçon supplémentaire. Il propose du travail autonome ou remédiationnel, à visée réflexive et ludique, et s'adapte à toutes les modalités de travail (classe entière, ateliers, APC, PPRE...).

Le fichier a été testé en situation réelle : les élèves apprécient la présentation humoristique des exercices, et l'enseignant y puise un contenu exigeant, qui cible des compétences précises et conformes au programme 2020 de CM1.

Nous avons veillé à ce que le fichier soit utilisable dans le cadre de courts projets, ou comme ressource pédagogique de secours lors d'un remplacement de dernière minute.

LE PRINCIPE

Ce support est constitué de 36 fiches présentant chacune un recto comprenant des activités de mathématiques et de français, et un verso portant sur d'autres domaines d'apprentissage (sciences, histoire, géographie, arts visuels, musique...).

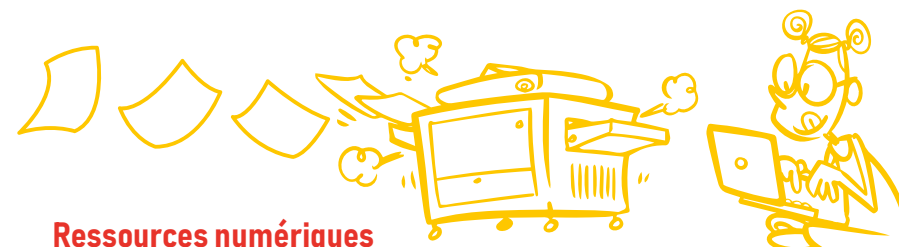
Une programmation annuelle structure le fichier et peut s'adapter à tout type de progression. Les notions abordées sont listées dans les tableaux des pages 5 et 6, exercice par exercice. L'enseignant reste donc libre d'organiser comme il le souhaite son travail sur l'année.

Lors de la présentation du fichier aux élèves, l'enseignant leur raconte l'histoire suivante : tout au long de l'année, chacun va voyager dans l'espace, en partant de la Terre, et s'efforcer d'aller le plus loin possible et de sortir du système solaire. Ce voyage sera matérialisé par une piste aux étoiles, qui scintilleront au fur et à mesure de l'accomplissement des activités.

LA MISE EN ŒUVRE

Plusieurs fonctionnements sont possibles :

- Travail individuel optionnel : lorsqu'un élève a terminé son travail en avance, il peut réaliser sa fiche hebdomadaire. Dès qu'un élève a terminé une fiche, il peut passer à la suivante. Il n'y a pas une progression de classe, mais une progression individuelle.
- Travail en petit groupe : le fichier sert de support de travail à un ou plusieurs groupes placés en autonomie, dans le cadre de rotations d'ateliers, sur des plages horaires déterminées.
- Travail en groupe-classe : les activités servent d'exercices de réinvestissement, en appui des notions travaillées.
- Travail de remédiation individuelle : l'enseignant propose les fiches uniquement dans le cadre de la différenciation à des élèves qui bénéficient de PPRE ou des APC.

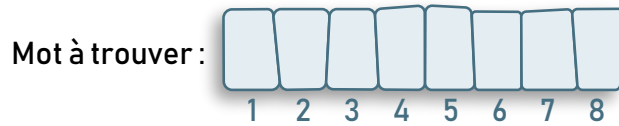
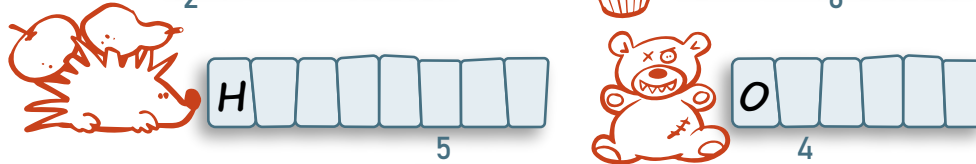
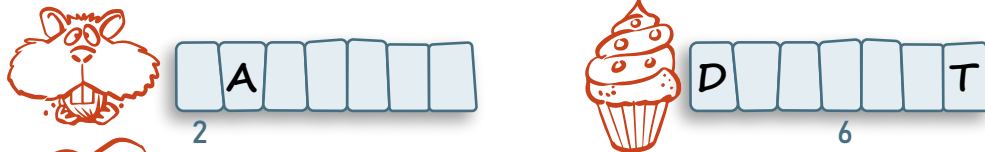
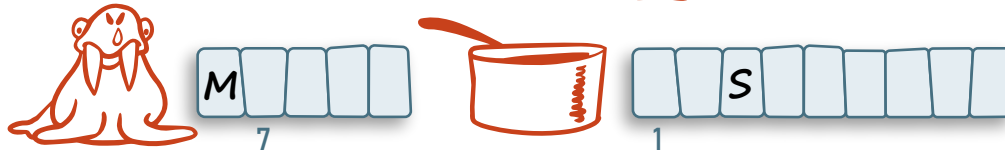
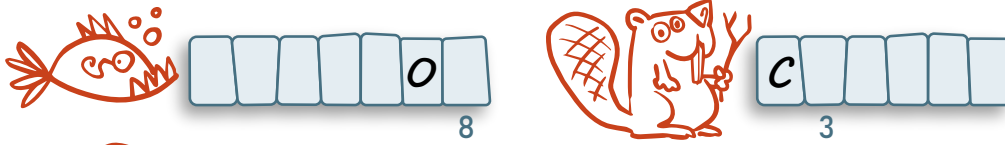


Ressources numériques

- Les 36 fiches
- Les versions corrigées des fiches
- Un tableau de suivi par trimestre pour l'enseignant
- Le voyage spatial à compléter par l'élève
- La fiche de progression à compléter par l'élève
- Des diplômes

Mots à trouver

« s » ou « ss » ? Trouve l'orthographe des mots suivants.

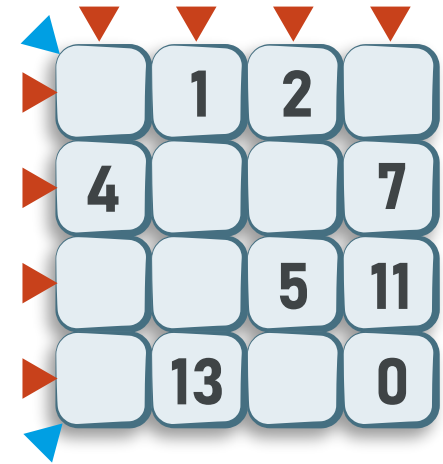


Retrouve ces neuf mots dans la grille. Ils peuvent se lire de gauche à droite, ou bien de droite à gauche.



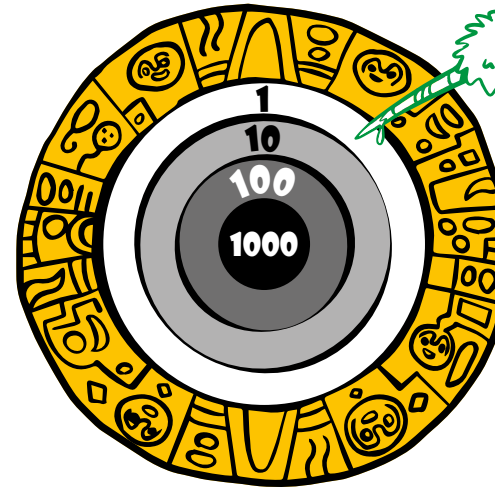
Carré magique

Complète les cases vides pour que chaque **colonne**, chaque **ligne** et chaque **diagonale** comptent un total de 30 points.



Les cibles

Calcule combien chacun des enfants a gagné de points, puis écris leurs prénoms sur le podium.



LOUIS

2 dans le gris foncé
7 dans le noir
1 dans le blanc

SCORE :

LOUNA

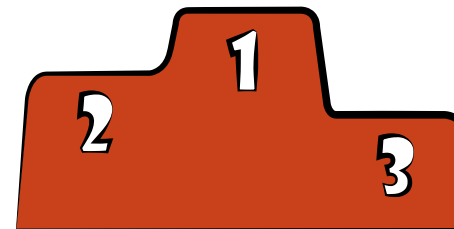
4 dans le gris foncé
3 dans le gris clair
3 dans le noir

SCORE :

TOM

3 dans le blanc
4 dans le gris clair
2 dans le gris foncé
1 dans le noir

SCORE :



Programme un robot

Le robot de la fiche 8 est perdu dans un labyrinthe.

RAPPEL Pour se déplacer, il dispose de trois boutons :



Tourne sur place à gauche



Avance d'une case

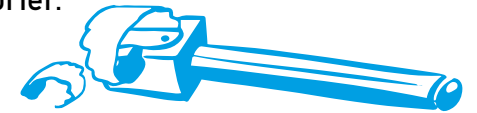


Tourne sur place à droite

Pourras-tu programmer les 22 actions qui permettent au robot d'atteindre la cible ?

Les frises

Avec ta règle et un crayon bien taillé, poursuis ces frises. Une fois terminées, tu peux les colorier.



--	--	--	--	--	--	--	--	--	--	--	--	--	--	--	--	--	--	--	--	--



--	--	--	--	--	--	--	--	--	--	--	--	--	--	--	--	--	--	--	--	--



--	--	--	--	--	--	--	--	--	--	--	--	--	--	--	--	--	--	--	--	--